

LE NUMÉRIQUE

Pôle d'excellence à Besançon.



Livraison
mi-2027

OFFRE LOCATIVE

au cœur du lieu totem dédié à l'installation des entreprises du numérique



« Le Numérique » incarne la volonté de Grand Besançon Métropole et de Territoire 25 de faire du digital un levier de transition, d'innovation et d'attractivité. Il proposera 3 000 m² d'espaces locatifs, bureaux et plateaux, ouverts à tous : entrepreneurs, étudiants, chercheurs, associations et particuliers.

Détails du projet :

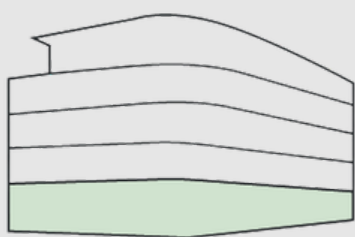
3 000 m² d'espaces de bureaux
allant de 15 m² à 130 m²

Loyer dès 120 € HT/m²/an

Un bâtiment innovant et inclusif, labellisé R2S, doté d'un haut niveau de services.

Un loyer attractif avec des charges réduites.

UN BÂTIMENT INNOVANT ET DURABLE



RDC (792 m²)



Accueil



Fablab



Salle
immersive
360°



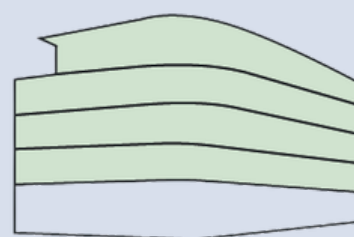
Salle
détente/
terrasse



Espace
événementiel
(200-250 m²)



Espaces
ouverts au
public



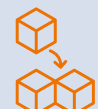
R+1 à R+4 (2 280 m²)



Coworking



Espaces de bureaux
privatifs



Plateaux modulables



Salles de réunion

LES + DU LIEU



Services proposés : conciergerie et secrétariat partagés, hébergement de données, animations, FabLab, salle immersive, espaces Plug and Play, organisation d'événements...



Bâtiment intelligent, connecté et sécurisé : label R2S, pilotage des services et des espaces via une application dédiée.

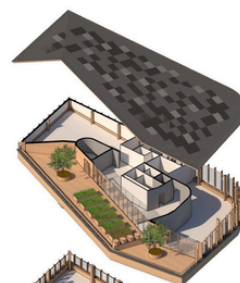


Efficience : pilotage énergétique, espaces et services mutualisés...

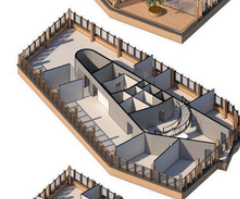


Modulable : espaces flexibles et partagés, selon les besoins des utilisateurs (de 15 à 130 m²).

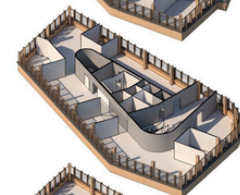
R+4 : plateau de
130 m² + terrasse
de 50 m²



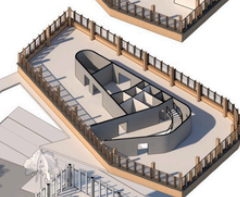
R+3 : plateaux
de 50 à 130 m²



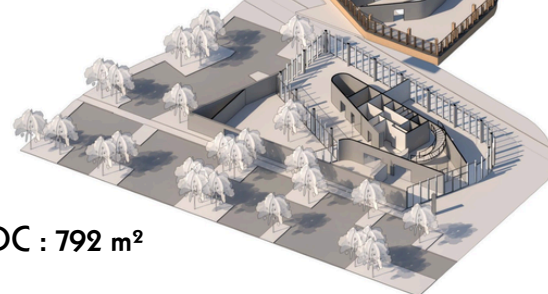
R+2 : bureaux
de 15 à 50 m²



R+1 : coworking et
occupation réduite



RDC : 792 m²



UN BÂTIMENT RESSOURCE AU SERVICE DE TOUS



START-UP & ENTREPRISES DU NUMÉRIQUE

Coworking, bureaux
modulables,
accompagnement et
services mutualisés



ETUDIANTS & CHERCHEURS

Espaces de formation,
innovation,
expérimentation



INSTITUTIONS & ACTEURS PUBLICS

Lieu de rencontres, de
conférences et de
rayonnement
régional/national



GRAND PUBLIC

Accès à la culture
numérique, ateliers,
animations et
événements

Une initiative porteuse de 4 ambitions

Développement
économique &
innovation

Transition
numérique

Attractivité

Médiation
numérique

“Ce lieu reflète la volonté de bâtir un pôle d'excellence numérique ouvert à tous, au service de l'innovation et du territoire.”

UN BÂTIMENT DE SERVICES

Label **R2S**[®]
READY2SERVICES



Accès sécurisé



Connectivité de haute qualité



Stockage des données



Cybersécurité



Pilotage énergétique

ACCESSIBILITÉ MULTIMODALE



Tramway : arrêt "Île de France" à 1 minute à pied du bâtiment
→ Desserte gare Viotte : 25 min de trajet



Vélos : piste cyclable récemment aménagée rue du Piémont.
Parking vélo sécurisé



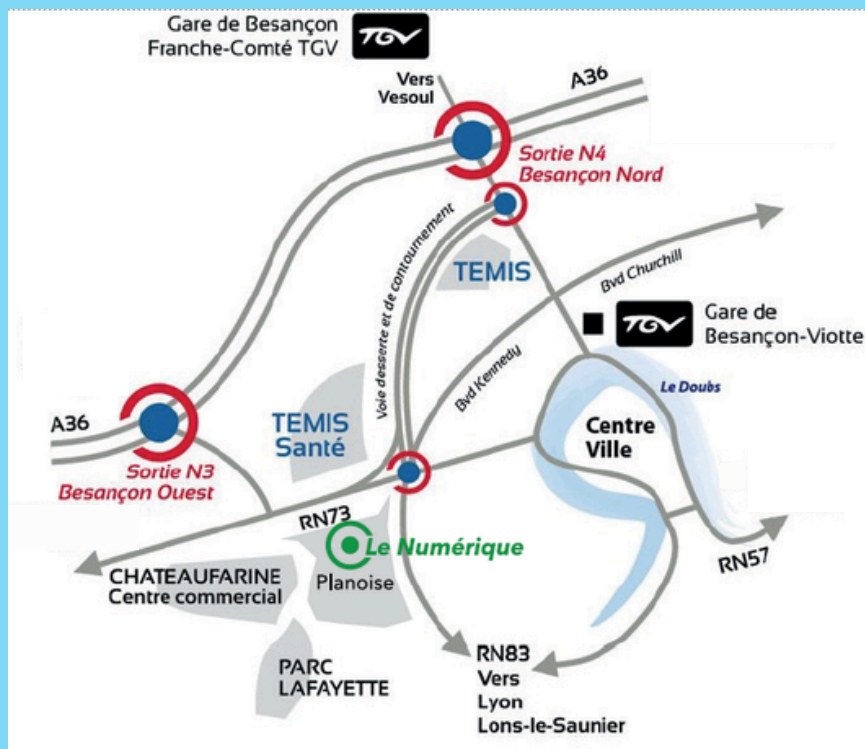
Accès autoroute : à 10 minutes



Bornes de recharge pour véhicules électriques



Parking : emplacements de parking dédiés au bâtiment, parking relais en face du bâtiment, autres parkings à proximité (5 minutes à pied).



LE NUMÉRIQUE

9-11 rue du Luxembourg
25000 Besançon - Planoise

FINANCEMENT



POUR PLUS D'INFORMATIONS :

Alexandre PRALON

06 33 78 72 54

a.pralon@sedia-bfc.fr

Scannez-moi

